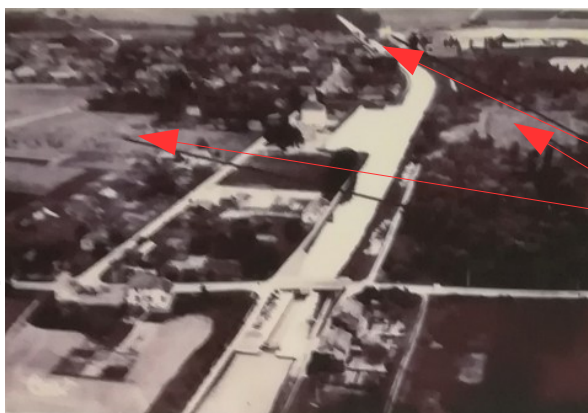


# LA MOTTERIE.

Loivre était en 1914 un bourg de plus de 1500 habitants. La mise en service du canal en 1848, puis de la voie ferrée en 1857 permit, avant la fin du XIX) siècle, l'implantation de plusieurs industries qui avaient besoin de moyens de transport pour se fournir en matières premières et écouler leurs produits :

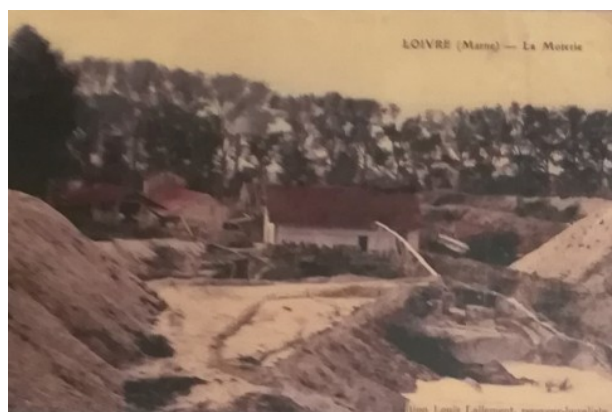
- une verrerie (1854)
- une sucrerie (1885)
- une motterie.



Vue d'avion dans les années 1950 :  
Emplacement  
- de la MEAC.  
- de la verrerie.  
- de la sucrerie.

## LA MOTTERIE.

Avant 1914 existait à Loivre dans la zone occupée depuis par la décharge municipale, une entreprise appelée « motterie » parce qu'elle extrayait des mottes de craie pour fabriquer du blanc d'Espagne (produit utilisé pour l'entretien des chaussures de toile).



La motterie vue du sommet du talus en direction du canal

Les souterrains creusés pour l'extraction de la craie servaient aussi de champignonnières.



La motterie transformée en champ de bataille pendant la guerre de 1914-1948

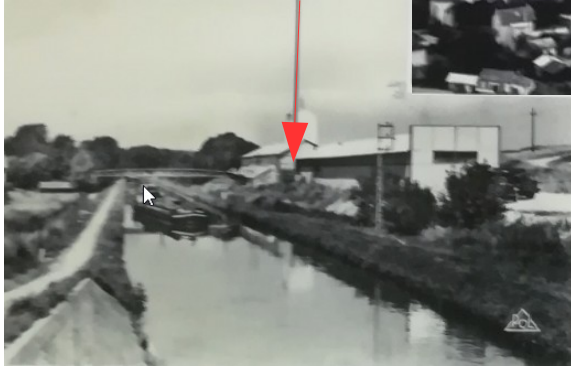


Employés de la M.E.A.C. avec leurs matériels ( 2<sup>e</sup> à partir de la gauche Mr Wiewewski décédé en 2002)

## LA M.E.A.C

La motterie fut détruite par les bombardements pendant la première guerre mondiale. Mais après 1945 un ancien mécanicien de Guynemer, le colonel Pinot, reprit l'extraction de la craie, cette fois pour amender les terres argileuses. Il appela donc son entreprise la M.E.A.C ( Marnage et Épandage, d'Amendements Calcaires) et installa ses bâtiments le long du canal, près de la zone d'extraction. Une passerelle surplombant le canal servait à charger les péniches. La M.E.A.C disparut dans les années 60 parce qu'elle n'était plus rentable.

Vue générale de la Motterie



Bâtiments et passerelle de la M.E.A.C.



Zone d'extraction de le M.E.A.C