

# Petite **tique**, **GROSSE MALADIE...**

Les tiques peuvent transmettre des maladies, dont la **Maladie de Lyme**.



**Évitez les tiques** : dehors, portez des **vêtements couvrant** les jambes, les bras et le cou.

Soyez particulièrement vigilant du **printemps** à l'**automne**.

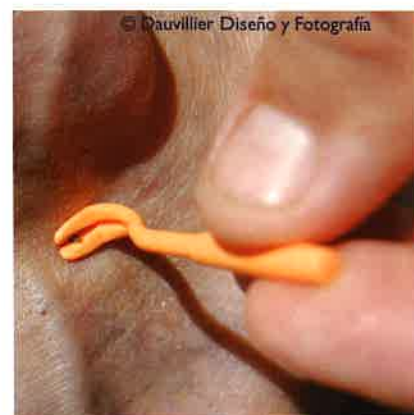
Après toute sortie, **inspectez-vous** minutieusement : plis, dos, tête... La tique peut être très **petite** et sa pique est **indolore**.

**Si vous êtes piqué par une tique** :

Ôtez-la avec un **tire-tique**. La pince à épiler est à éviter car elle risque de comprimer la tique.

N'appliquez **aucun produit** avant le retrait (alcool, éther, savon...), puis **désinfectez** soigneusement.

Vérifiez attentivement qu'aucun morceau ne soit resté dans la peau.



**Si une tache rouge apparaît plus tard** :

consultez votre médecin, c'est peut-être un « **érythème migrant** », signe de la maladie de Lyme.

Cette maladie peut également se manifester par un **état grippal** (fièvre, courbatures...), sans forcément la présence d'un érythème migrant.

**Sans traitement précoce**, la **maladie de Lyme** peut devenir **potentiellement grave** et provoquer douleurs articulaires et musculaires, atteintes neurologiques, paralysie faciale, épuisement...



Pour en savoir plus : [www.francelyme.fr](http://www.francelyme.fr)

**Association France Lyme**

[contact@francelyme.fr](mailto:contact@francelyme.fr)